

EPLFPA DE MONTRAVEL (Loire, Région Auvergne-Rhône-Alpes)

BiodiVeLo : Biodiversité et Végétal local, agriculture d'avenir



CONTEXTE

- > Plan national et régional « Enseigner à produire autrement pour les transitions et l'agro-écologie »
- > Des **agriculteurs en recherche d'améliorations** de leurs systèmes de production
- > Des **collectivités territoriales engagées** en faveur de la biodiversité et du cadre de vie
- > Des **acteurs locaux porteurs de projet de végétalisation**
- > Une **préoccupation citoyenne** sur les questions environnementales



OBJECTIFS PRINCIPAUX

- > **Sensibiliser** nos apprenants à la **multifonctionnalité** des arbres, arbustes et autres plantes herbacées indigènes
- > Concevoir ou/et modifier un système de production horticole pour **produire des plants de la marque « Végétal local »** dans le cadre d'une transition agro-écologique
- > Contribuer à **développer une filière** de production de plants de la marque « Végétal local » sur le territoire
- > **Consolider la connaissance** de la biodiversité dans les formations agricoles existantes

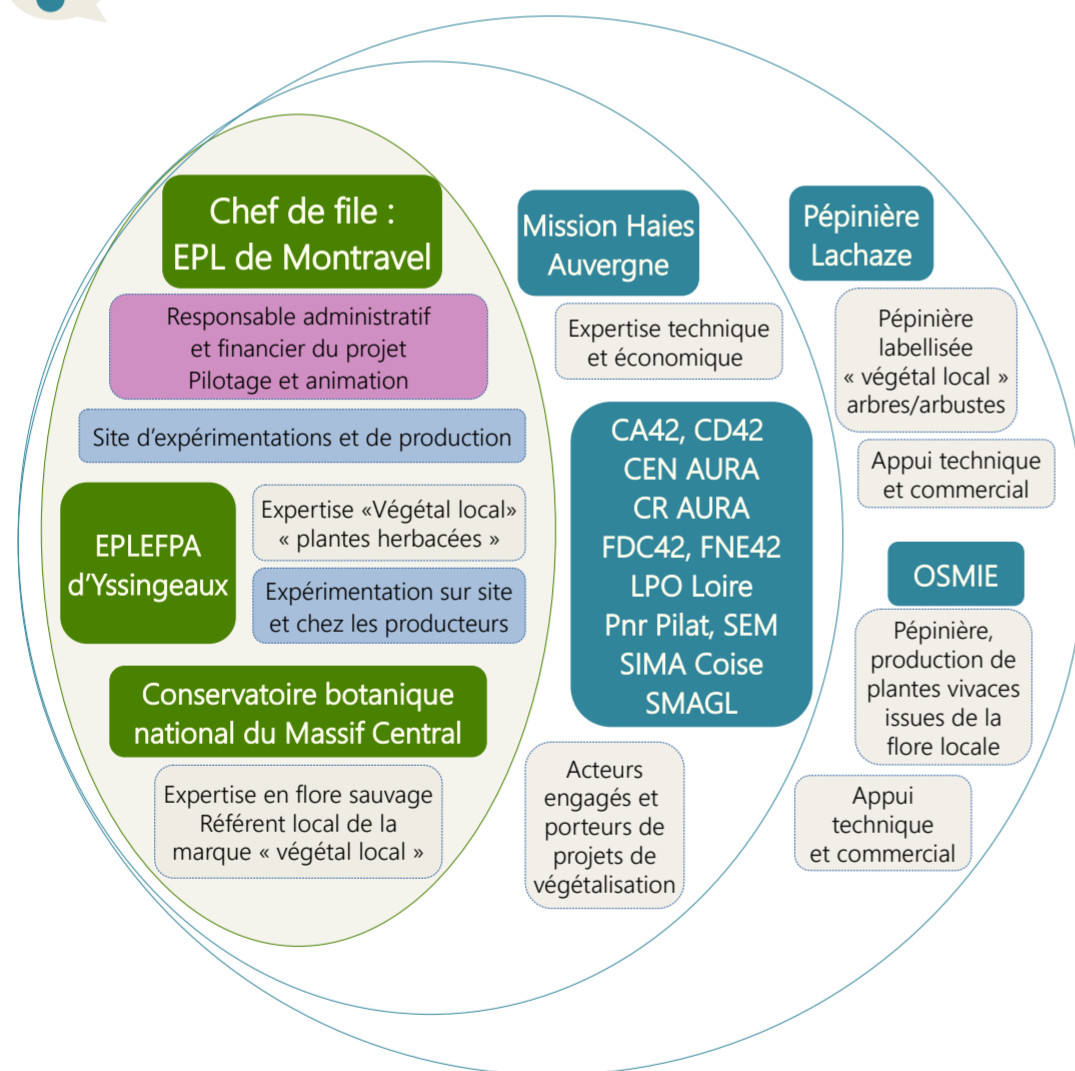


PILOTAGE

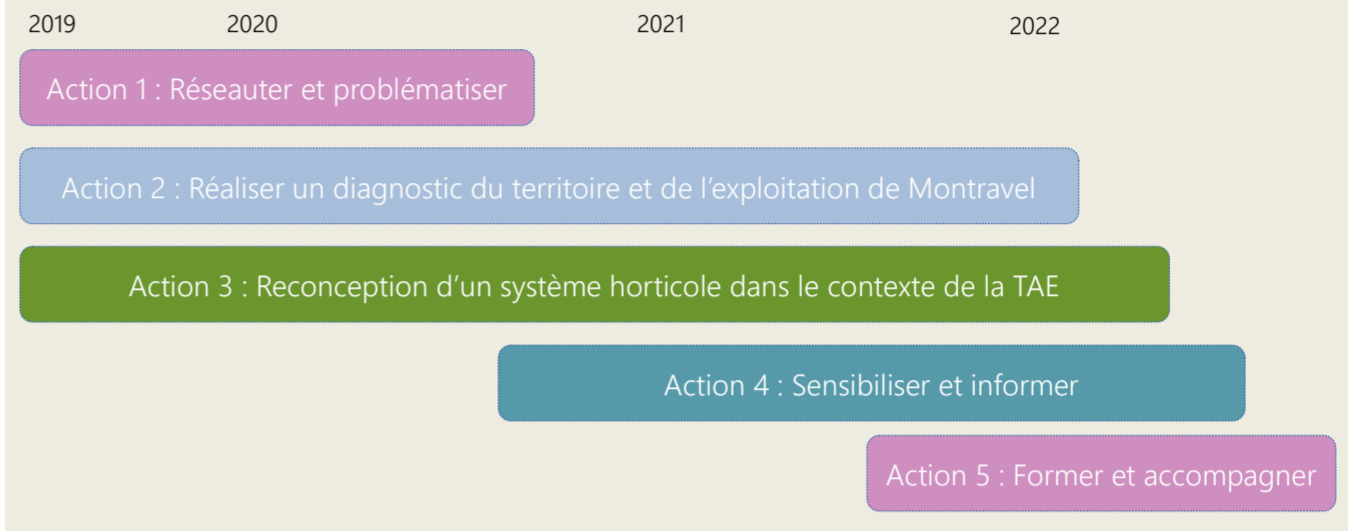
- > **Chefs de projet** (et référents projet à Montravel) : Martine Jeune, chargée de mission agroécologie et projets Guillaume Bouchut, chargé de mission environnement
- > Référente projet à Yssingaux : Catherine Ollier, enseignante en biologie et tiers-temps «Végétal local» herbacées
- > Instances de concertation et de décision : 4 comités techniques /an, 2 comités de pilotage /an



NIVEAUX D'IMPLICATION PARTENARIALE



CALENDRIER PRÉVISIONNEL



CONSTATS ET PROBLÉMATIQUE A RÉSOUDRE

- > Constats : Des **besoins exprimés** (par des collectivités, agriculteurs, aménageurs, citoyens...) de **végétalisations fonctionnelles**. **Un seul producteur** de végétaux avec la marque « Végétal Local » et qui ne peut satisfaire la demande exprimée sur le territoire du Massif Central. Des pépiniéristes locaux producteurs de végétaux ornementaux principalement. Une **exploitation horticole** d'un établissement de formation résolument **engagée dans la transition agro-écologique** qui veut reconcevoir son système de production

- > Problématique : **Comment répondre aux besoins de végétalisation du territoire à partir de plantes locales, cultivées selon des modes de production respectueux de l'Homme et de la Nature ? Comment organiser la transition agro-écologique d'un système de production horticole traditionnel ?**

DÉMARCHE TECHNIQUE ET SCIENTIFIQUE

- > **Réseauter, problématiser** : partager le projet, évaluer les besoins du territoire, l'offre et les perspectives de production de plantes « Végétal local »
- > **Positionner la démarche « Végétal local »** dans le système de production de l'exploitation de Montravel
- > **Concevoir et mettre en place un nouveau système** de cultures sur l'exploitation de Montravel : diagnostiquer la durabilité de l'exploitation suivant le protocole IDEA 4, établir le processus d'approvisionnement en graines, les itinéraires techniques de cultures et de commercialisation

DÉMARCHE PÉDAGOGIQUE

- > Implication des filières horticoles et du paysage des EPLEFPA de Montravel et d'Yssingaux : réalisation du **diagnostic** de durabilité de l'exploitation de Montravel et **conception d'itinéraires techniques** par les classes de **BTS Production horticole**, avec l'appui de l'équipe enseignante et d'exploitation (le végétal local est fil rouge de la formation BTS), **rencontre des producteurs et utilisateurs potentiels**
- > **Participation** des classes aux ateliers de **production** : récolte de graines, mises en culture et suivi
- > Organisation de **visites croisées** des exploitations des lycées

RÉSULTATS ATTENDUS

- > Création d'un **réseau d'acteurs** sur le territoire
- > Production de **références** sur un système de culture nouveau, mobilisable par tous les centres de formation
- > Affichage d'une **production** avec la **marque "Végétal local"** au sein de la jardinerie de Montravel
- > Développement de **partenariats nouveaux entre producteurs** sur le territoire
- > Amplification de l'**usage de plantes locales** sur la Loire, la Haute-Loire et territoires limitrophes
- > Création de **nouvelles offres de formation** (UCARE et formations courtes, formation d'enseignants et de formateurs)

Exploitation de Montravel Directeur d'exploitation : Bertrand Ferraton – Directeur de l'EPLFPA : Jean-Louis Viseur
OTEX : Fleurs et horticultures diverses > Salariés : 3 ETP
 > Productions florales et pépinières, conventionnelles, sous abris : 2600 m²
 > Production de **plants de légumes, fraisiers, PPAM en AB** : 650 m²
 > Production de **fruits AB** : 100 arbres
 > **Hall technique** : 600 m² > Commercialisation: vente directe sur place à 90% (magasin + restauration de l'EPLFPA), vente aux professionnels : 10%
 > Surfaces : SAU 2,8 ha, Espace naturel 0,2 ha, Talus 500 mètres linéaires, 1500 m² environ
 > Production de **pépinière conventionnelle hors sol plein air** : 1000 m²
 > Production de **légumes en AB** : 1000 m²
 > Production de **plantes à parfum aromatiques et médicinales (PPAM) AB** : 500 m²

EPL du Velay Yssingaux Directeur de l'EPLFPA et du lycée George Sand : Pierre MARTIN
Plateau technique filière Paysage :
 > Espace d'évolution pédagogique avec atelier aménagements paysagers et agroéquipement
 > Suivi des espaces verts et paysagers de l'ensemble du site en gestion différenciée
 > Création et entretien d'espaces paysagers sur site ou en chantier extérieur
 > Suivi des espaces de démonstration, d'écoconception paysagère intégrant le Végétal local (expérimentation, sensibilisation)

*AB : Agriculture Biologique
 *ETP : Équivalent Temps Plein
 *OTEX : Orientation Technico-économique de l'Exploitation
 *SAU : Surface Agricole Utile
 *SFP : Surface Fourragère Principale