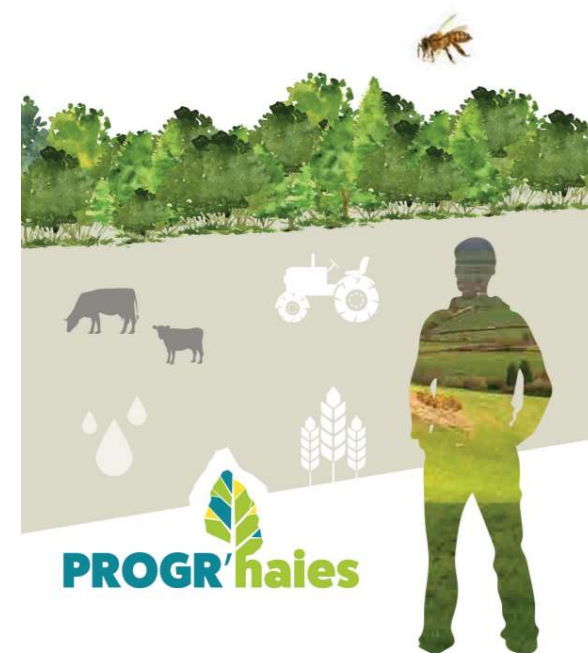


# Etat de lieux concernant la plantation de haies



**Loire**  
LE DÉPARTEMENT

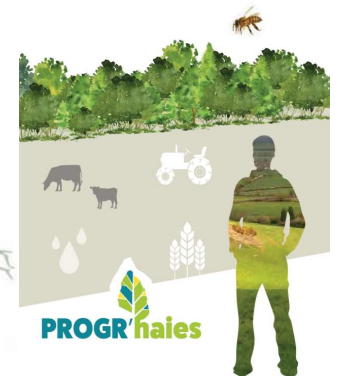


Claire Boyer, chargée de missions

# Actions menées par la Fédération des Chasseurs

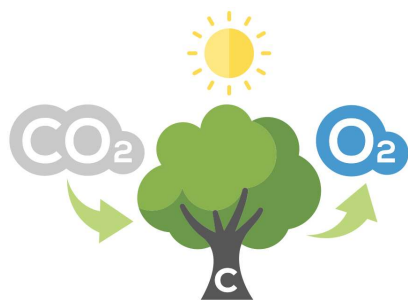
FDC42 : opérateur technique haie pour le CD42 depuis les années 90 suite au constant de perte du bocage.

- Accompagnement technique et financier des projets
- Sensibilisations scolaires / lycées agricoles / agriculteurs / grand public / élus / agents
- Collecte végétal local / Référent BCAE8 / agrément PGDH / Label Haie



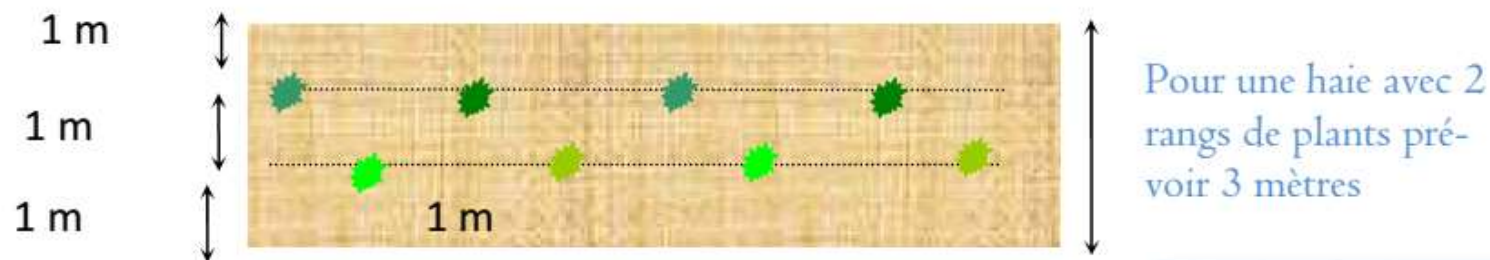
# Enjeux autour des haies

- Innombrables rôles des haies : brise-vent, érosion, ombrage, biodiversité, épuration....
- Perte toujours d'actualité du bocage, de 2017 à 2021 :
  - France : 23 500 km de haies / an
  - Dans la Loire : perte de 15 % en 6 ans
- Mauvais entretien :  
80 % du linéaire est dégradé



# Bilan des plantations réalisées dans la Loire depuis 1991

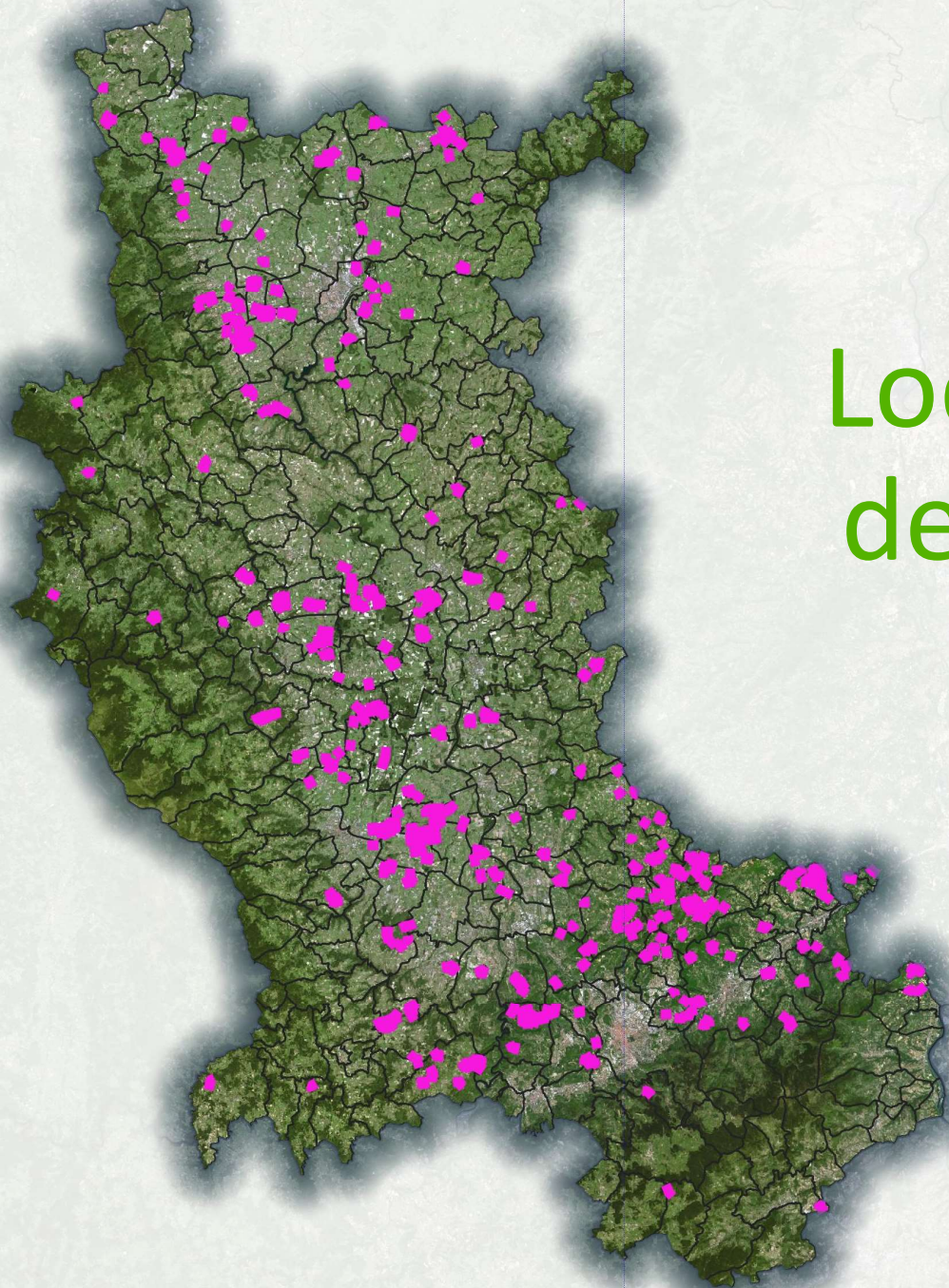
- 205 km
- Plus de 1000 linéaires / plus de 300 demandeurs
- Sur plus de 120 communes



Haie double rangs avec du végétal local avec un maximum de diversité



# Localisation des projets

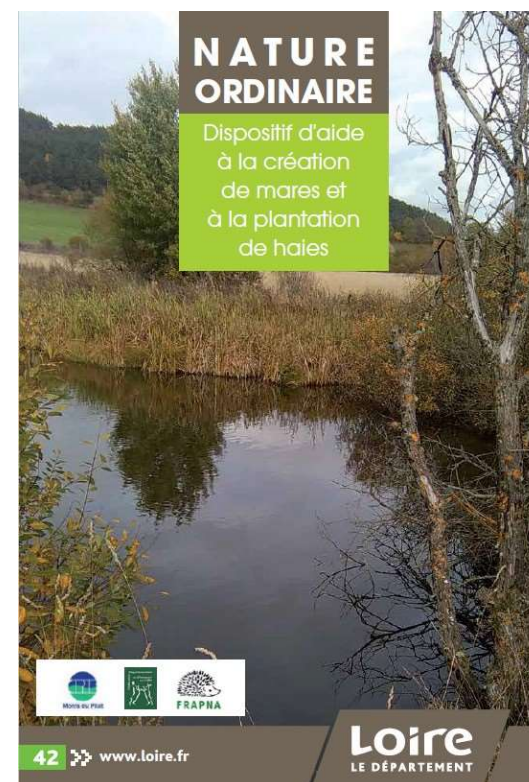


# Les aides historiques à la plantation sur le département

- Programme « Nature ordinaire » du Conseil Départemental

Haie 2 rangs / aide de 30 %

- Aide de la Région AuRA
- Le Fonds pour l'Arbre



Loire  
LE DÉPARTEMENT



Loire  
LE DÉPARTEMENT

# Les actuels programmes de plantation territoriaux

- Les Contrats Territoriaux (Sima Coise) via des financements de l'Agence de l'Eau Loire Bretagne



- Convention avec des collectivités comme :  
Saint-Etienne Métropole pour accompagner les plantations chez les agriculteurs



# Les actuels programmes de plantation territoriaux

- Le Marathon de la Biodiversité sur le bassin versant du Gier (Agence de l'eau RMC, CD42, SEM, SYGR)

Objectif : 20 km de haie





# Perspectives

Les plantations sont plutôt bien accompagnées et ont pu fortement augmenter ces dernières années, reste à poursuivre sur la gestion, l'entretien et le maintien des haies existantes....

