

Gestion et valorisation des haies

Journée technique du 7 novembre 2023, organisée par le Campus Montravel

Mission Haies

Union des Forêts et des Haies
Auvergne Rhône Alpes

Union des Forêts et des Haies Auvergne-Rhône-Alpes
Maison de la Forêt et du Bois
10 Allées des Eaux et Forêts Marmilhat
63 370 LEMPDES

Contact :
Stéphane HEKIMIAN
haies.foret.ara@outlook.fr



Collectivités

- Absence de la totale gestion de la haie
- Gabarit routier,
- Chronophage,
- Gestion hydraulique
- Sécurité routière
- Agriculteurs en Label Haie

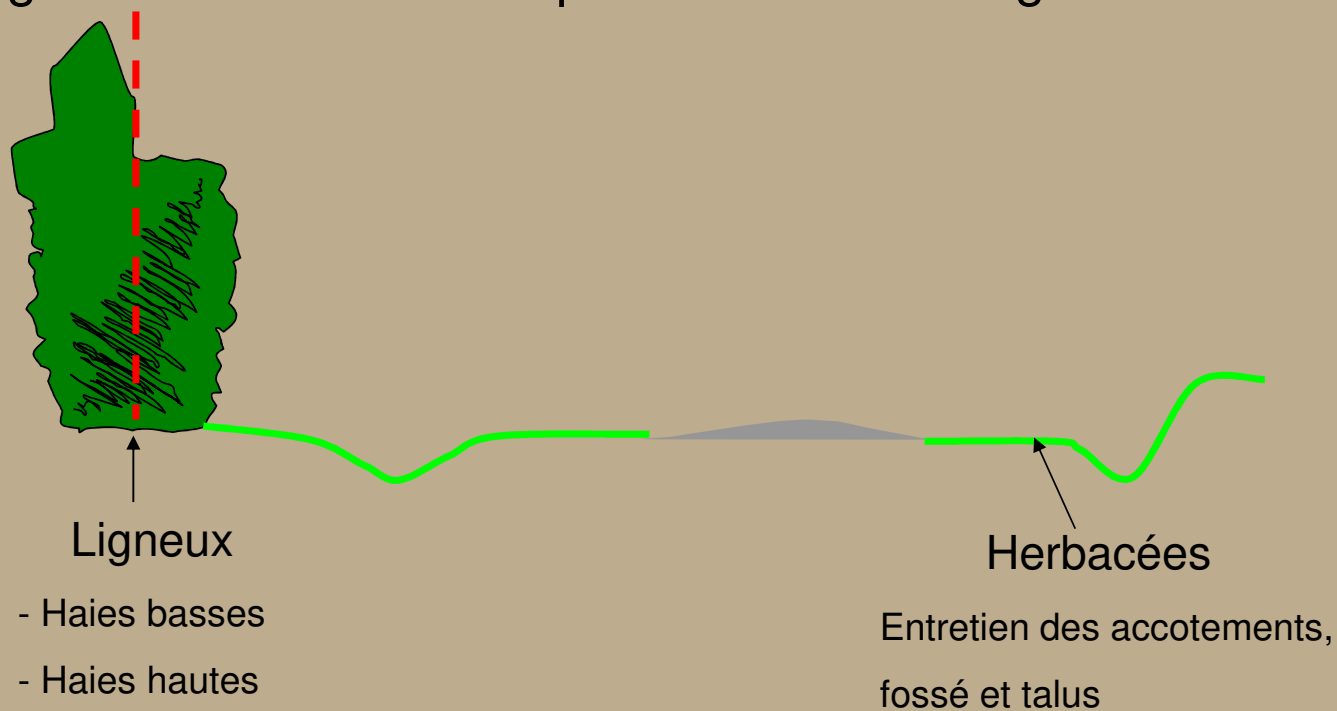
Agriculteurs

- Gestion de la haie en **totalité** ou **partiellement**
- Ombrage sur les cultures
- Chronophage,

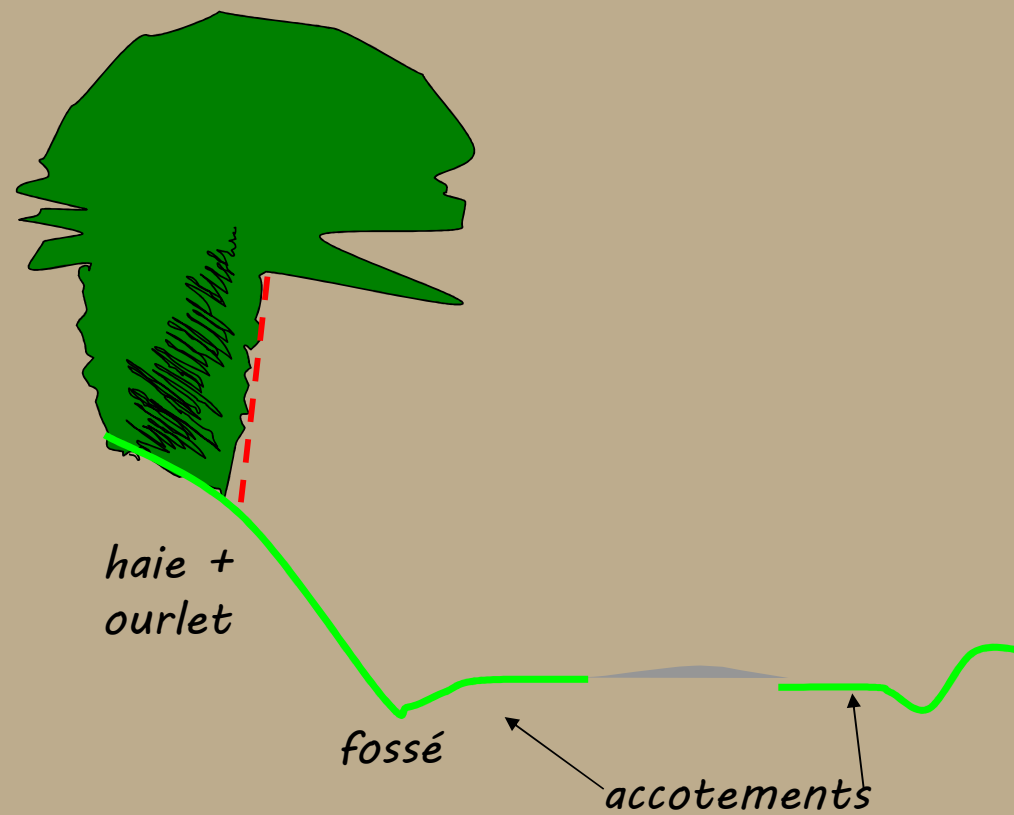
1 GENERALITES

I.1 Entretien des ligneux réalisé par les collectivités

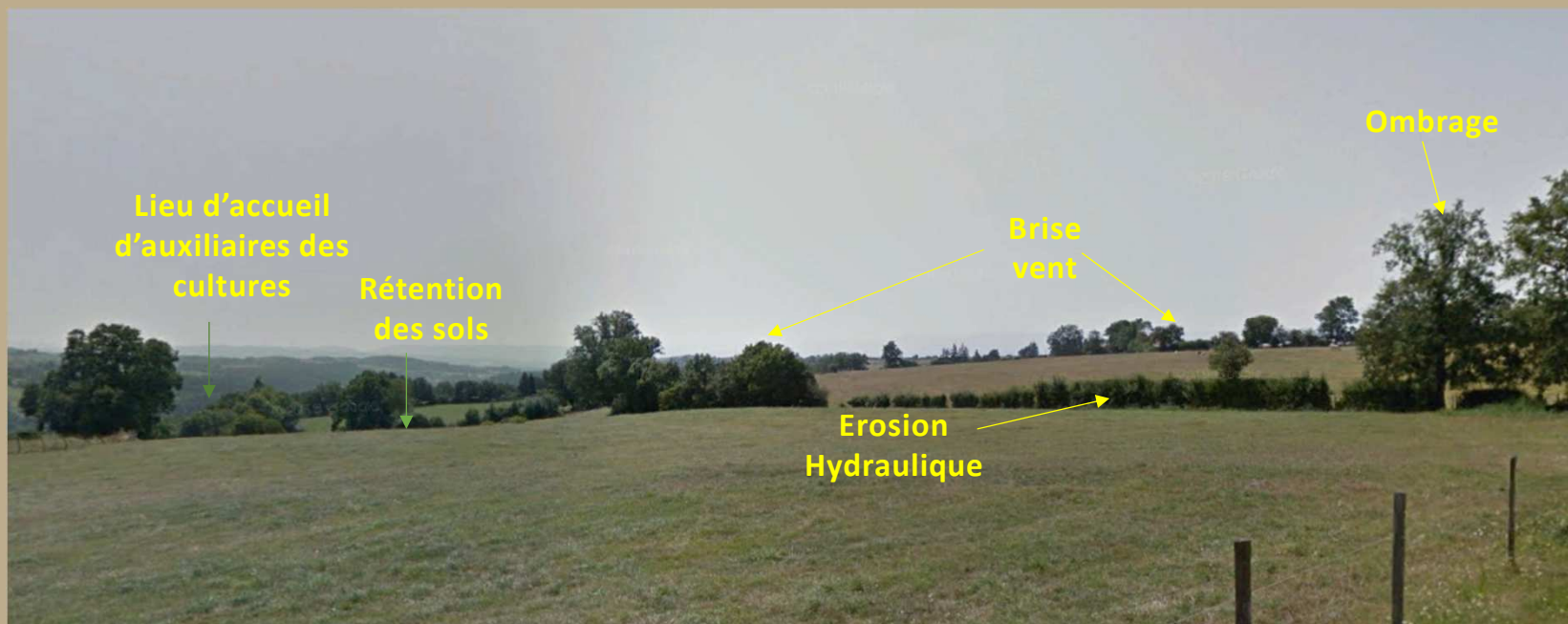
Végétations concernées par un entretien régulier



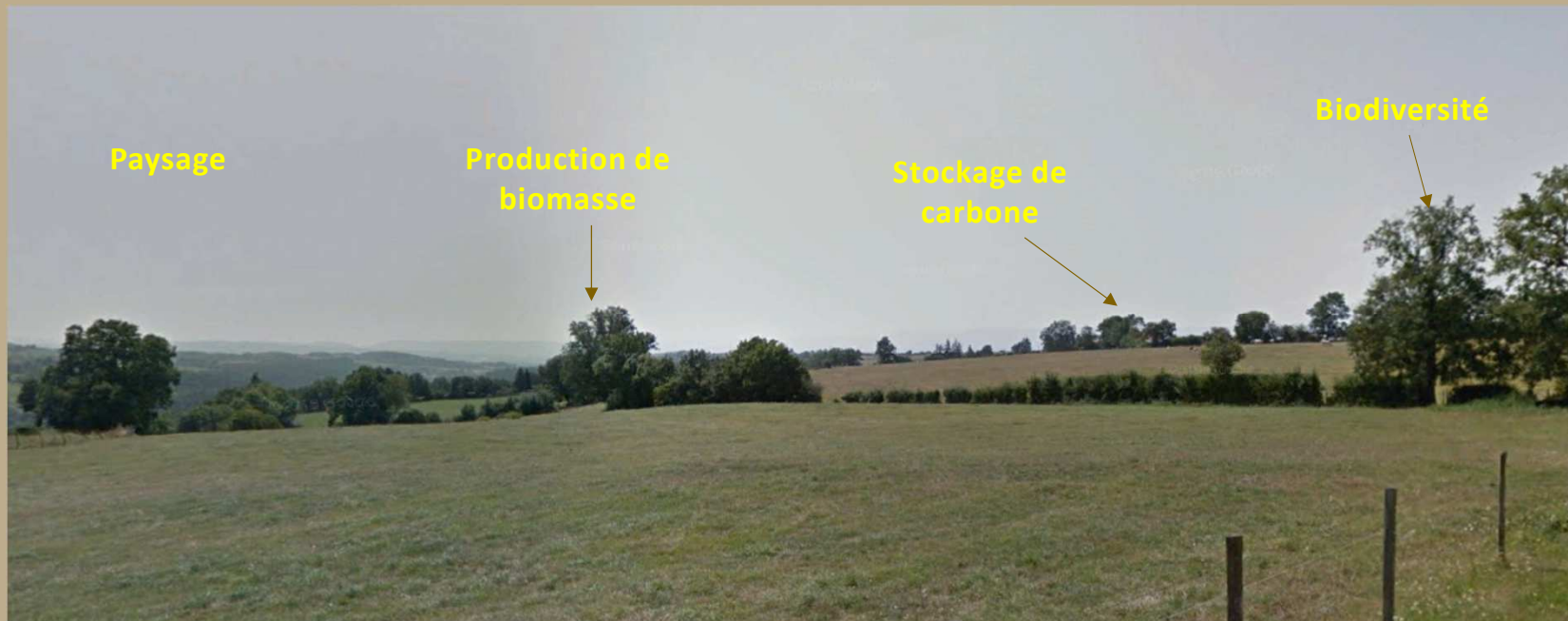
Végétations concernées par l'entretien régulier



I.2 Fonctionnalités agricoles de la haie



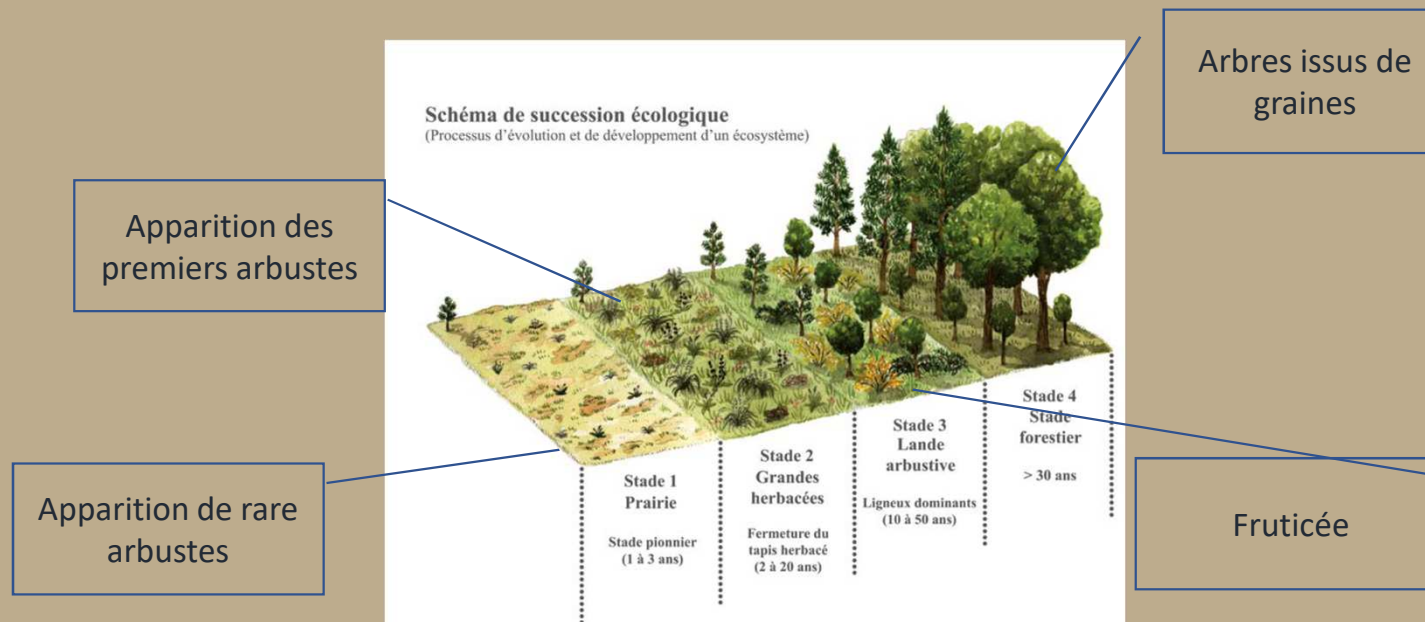
I.3 Fonctionnalités complémentaires



I.4 Valorisations économiques de la biomasse



I.5 Tout est histoire de succession... de végétation



Succession de végétation à l'échelle d'une surface



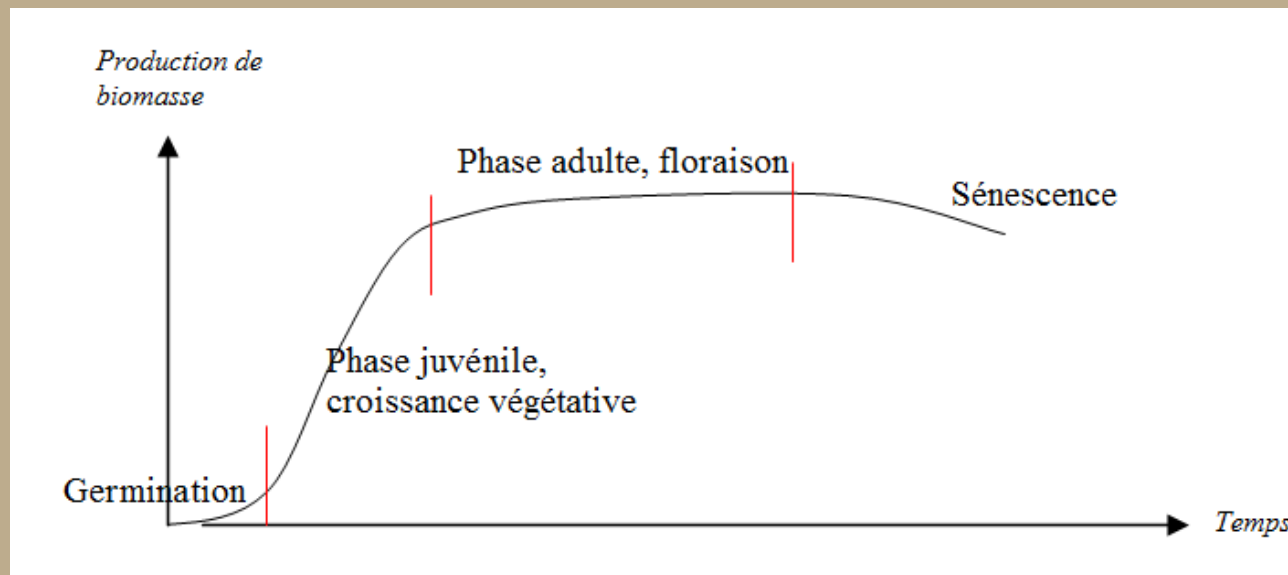
Arbustes et arbres pionniers abondants

Arbres Driade dominants

Succession de végétation à l'échelle d'une haies

II La croissance influe sur l'entretien.

Dynamique de croissance d'un arbre ou arbuste au cours de sa vie



Les essences pionnières et les essences nobles :

Essences pionnières

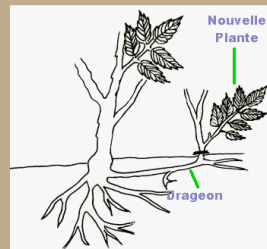


Mode de reproduction :

Par drageons ou tiges latérales qui s'enracinent ou par graines



Colonisatrices des espaces ouverts



Essences nobles



Mode de reproduction :

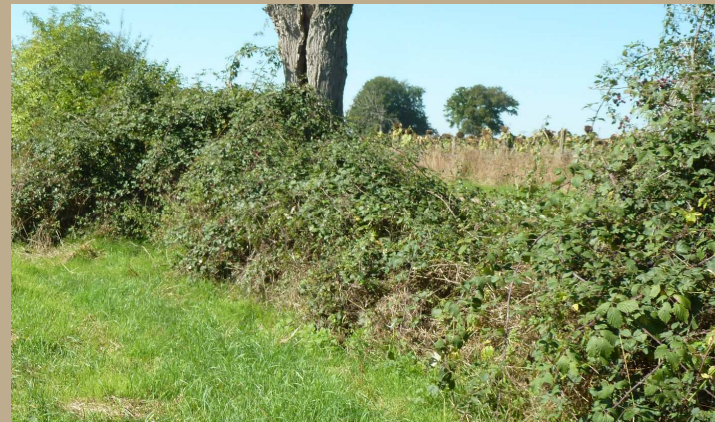
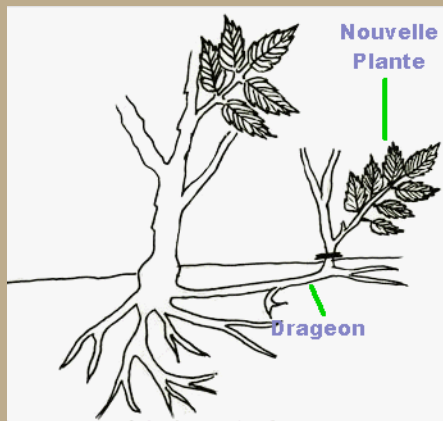
Par graines exclusivement



Stables dans la haie

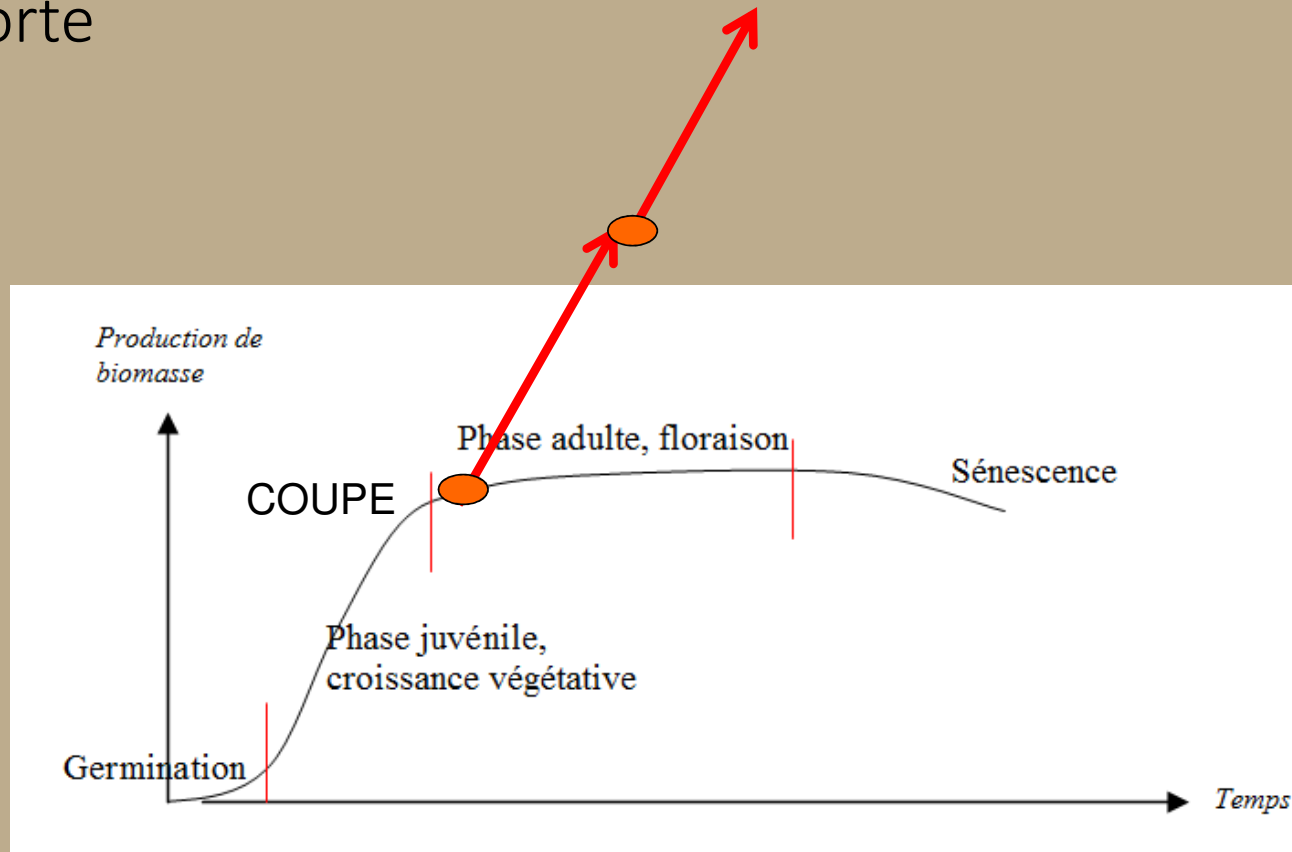
-Les essences colonisatrices, dites de pleine lumière :
Saule marsault, Prunellier, Ronce, églantier, robinier
acacia,

→ Favorisées par la taille au carré ou au sol



Source dessin : tregnevegetal.tableau-noir.net

Si coupe forte



Plus on taille « fort » et en hauteur
et plus on a des rejets
et plus on développe du volume à tailler.



La Broussaille « appelle » la broussaille !



La gestion des ligneux, une histoire d'équilibre

Conditions Edaphiques



Conditions édaphiques

Espèces



Conditions édaphiques

Espèces

Emplacement



Conditions
édaphiques

Espèces

Emplacement

Densité



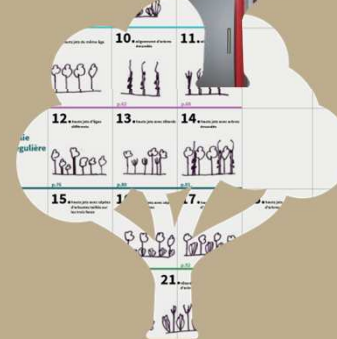
Conditions
édaphiques

Espèces

Emplacement

Densité

Usages



Conditions
édaphiques

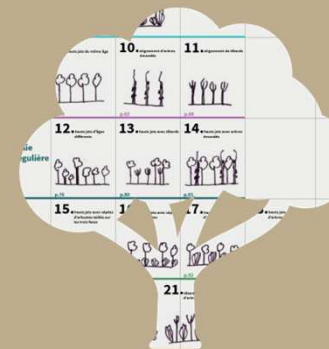
Espèces

Emplacement

Densité

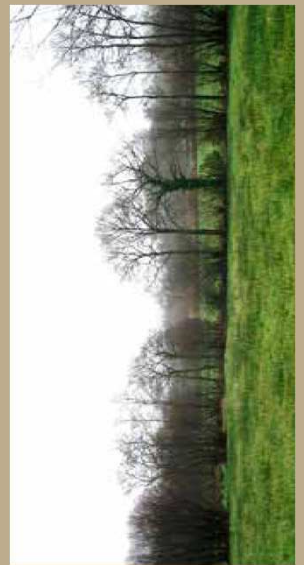
Usages

Temps



Pour une gestion adaptée :

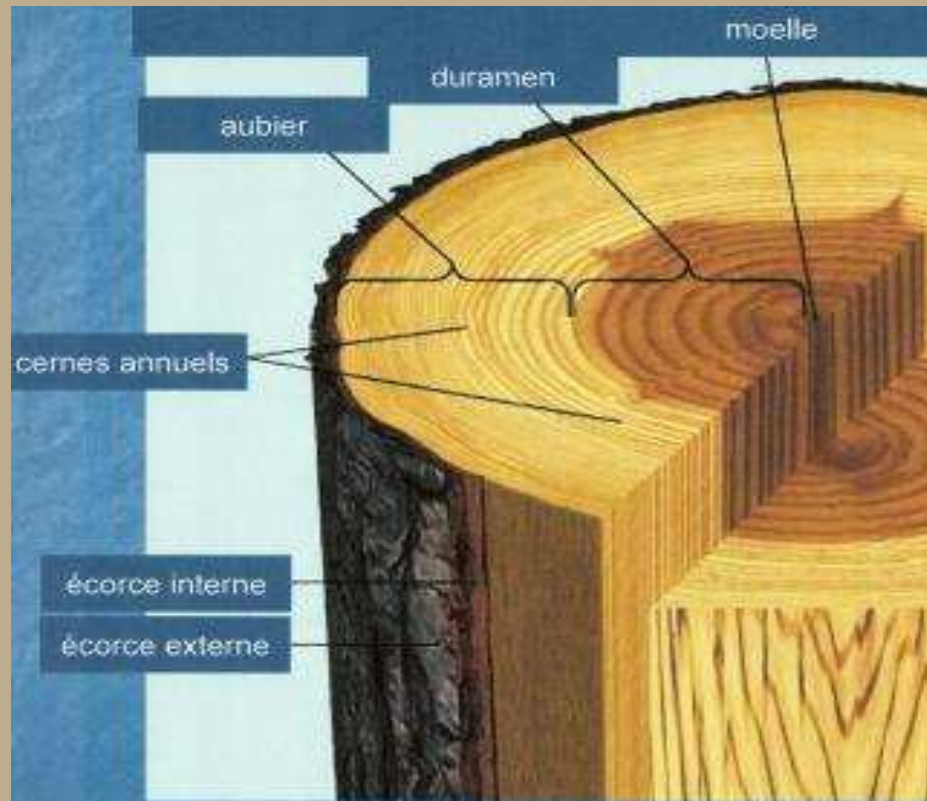






6 Approches Sylvicole du bocage :

A - physiologie de l'arbre



Cycle annuel et périodes d'interventions

Printemps : « sève montante »
fabrication des pousses annuelles et
floraisons



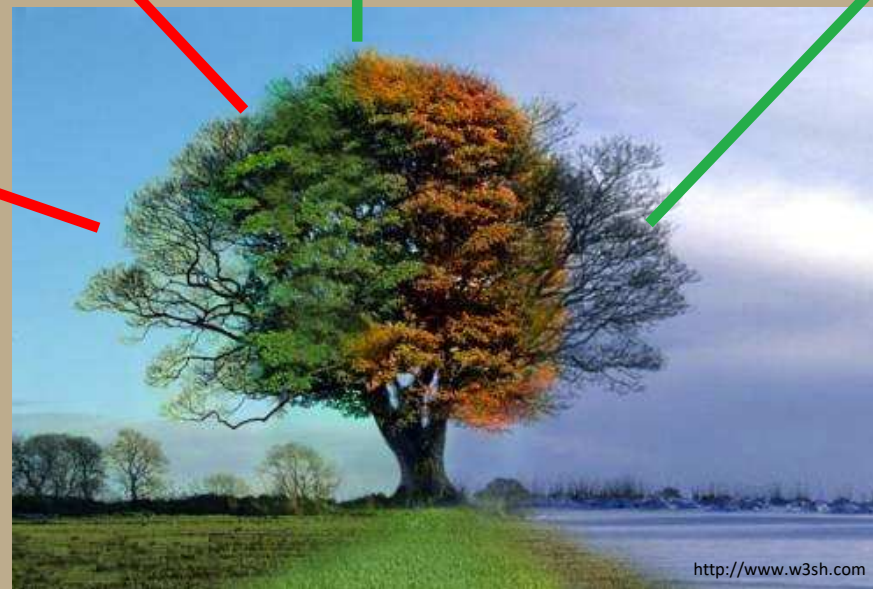
Mars : débourrement :
fabrication des feuilles à
partir des réserves



Début août jusqu'à la chute des
feuilles = sève « descendante ».
Sucres = réserves (localisation :
racines et base des branches)



Hiver : repos physiologique



Non intervention sur les haies
du 15 Mars au 15 Aout



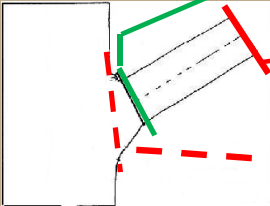
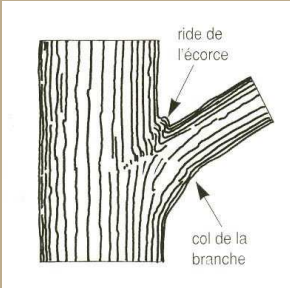
En phase avec la PAC (BCAE8)

Approche Sylvicole du bocage

B - les 4 interventions clés pour l'entretien à moyen et long terme des haies

Les différentes actions sylvicoles

Action sylvicole 1 : L'Elagage



Oui

N
o
n

3- Interventions Sylvicoles

2- Elaguer (remonter) les branches

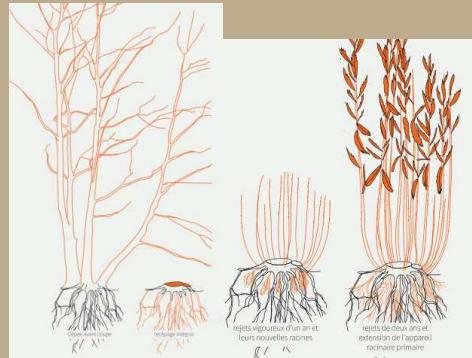
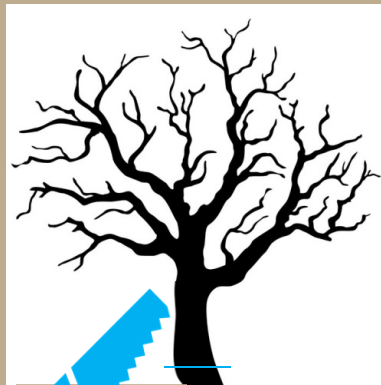
Niveau 1

Réaliser une **coupe assurant une étanchéité** après la coupe (sans éclatement, **sans mâchonnage** de la souche ou de la tête et sans entaille du tronc). Ind. 2,1,1

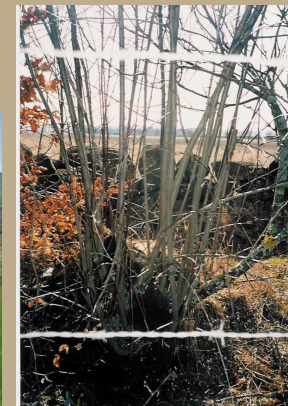
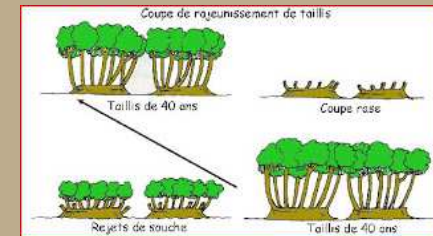


Les différentes actions sylvicoles

Action sylvicole 2 : Le recépage



Niv 1 coupe nette au plus près du sol



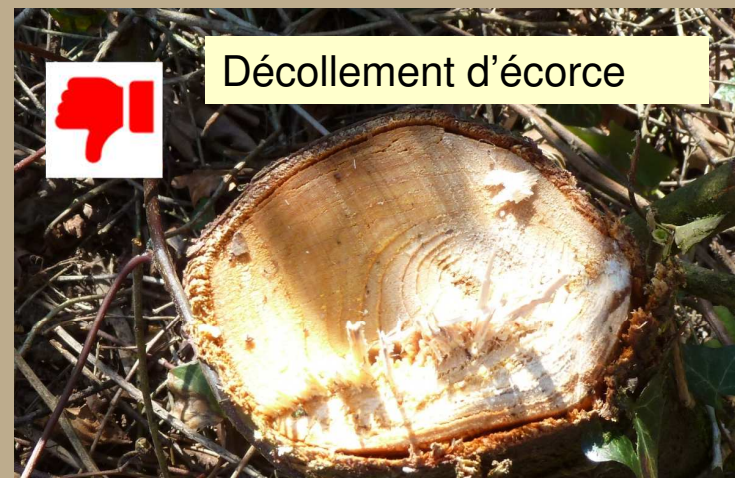
Plein ensoleillement = Repousses rapides des souches + germination de semis

3- Interventions Sylvicoles

1- Recéper (principe du taillis)^{31/31}

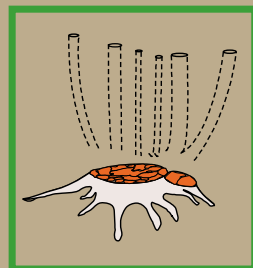
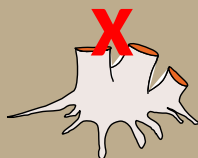
Niveau 1 Ind. 2,1,1

Coupe nette
Réaliser une **coupe assurant une étanchéité** après la coupe (sans éclatement, sans **mâchonnage** de la souche ou de la tête et sans entaille du tronc).



3- Interventions Sylvicoles

1- Recéper (principe du taillis)^{32/31}



Niveau 1 Ind 2.1.2

Réaliser une coupe au plus près du sol (haut-jet, cépée d'arbres et d'arbustes).

Hauteur de la coupe max :

- 20 cm au dessus du sol
- 50 cm si gros arbre



! les jeunes pousses sont
consommées par le bétail

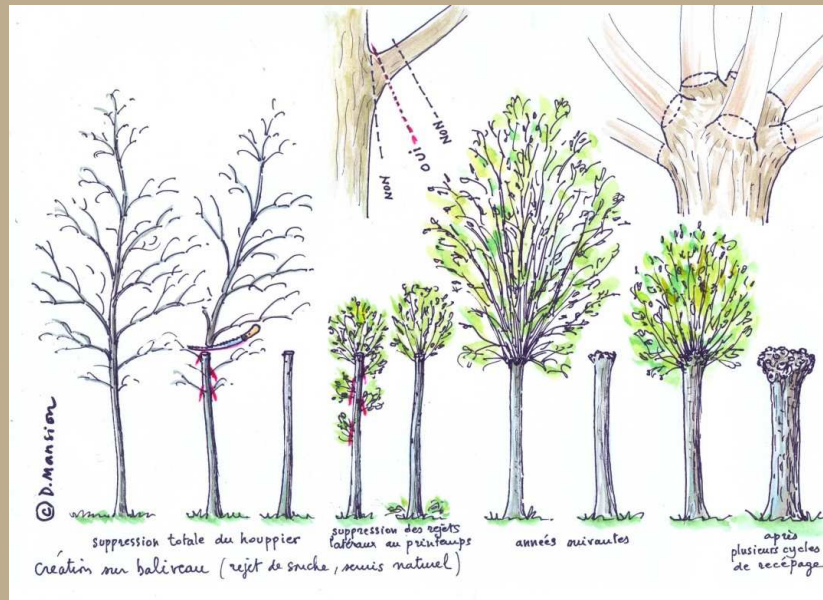
La vitalité de la haie, son
développement et la repousse
ne tiennent qu'à un fil !



Niv 1

Les différentes actions sylvicoles

Action sylvicole 3 : La création/ entretien d'arbres têtards/ émondés



Plein ensoleillement = Repousses rapides
des points de coupe

Niveau 1 Ind. 2,1,1

Coupe nette. (idem précédent)

Quid des arbustes et arbres qui poussent spontanément dans les talus/ fossés ?

Sur talus/ fossés, où peuvent-ils pousser sans gêner ?

