

Des exemples d'aménagements urbains avec de la flore indigène

sur Saint-Etienne Métropole et Loire Forez Agglomération

Journée technique, 23 janvier 2026



MINISTÈRE
DE L'AGRICULTURE,
DE L'AGRO-ALIMENTAIRE
ET DE LA SOUVERAINETÉ
ALIMENTAIRE

Liberté
Égalité
Fraternité



La Région
Auvergne-Rhône-Alpes

SÉM

SAINT-ÉTIENNE
la métropole

**Loire
Forez**
Agglo



Une production 'Végétal local' de proximité

Au Campus Montravel



CAPa JP adultes, 2019



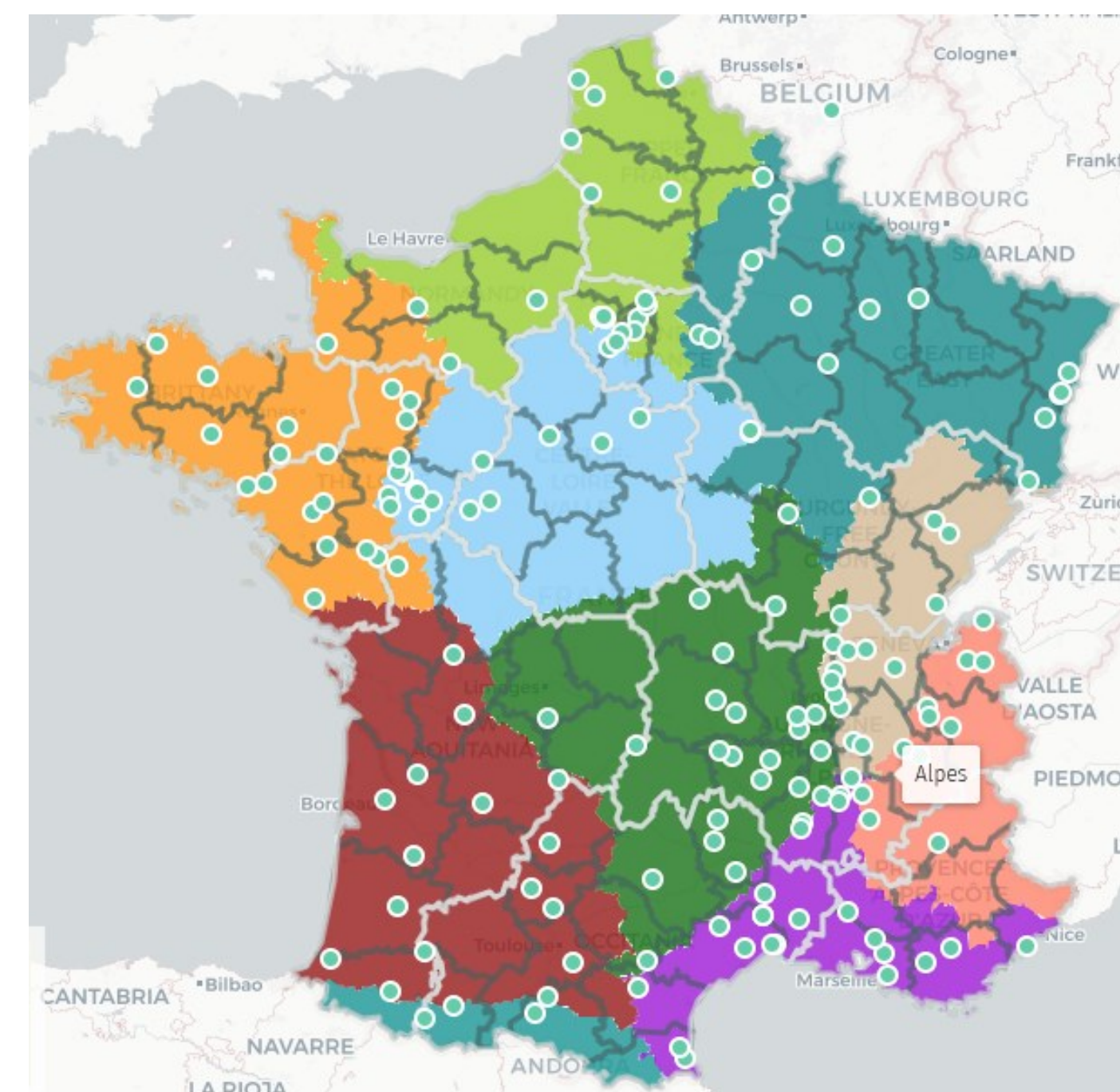
Des premiers
chantiers de récolte de
fruits...

Attribution du
label en 2023



... à aujourd'hui : 23
espèces ligneuses en
production...

Des producteurs engagés dans la
Loire et l'ensemble du Massif central



Liste des producteurs : www.vegetal-local.fr

Plantations d'arbres et d'arbustes labellisés 'Végétal local' dans les espaces agricoles et naturels

Plantation de haies champêtres

Plantation en 2023, corridor écologique de la Ville de La Talaudière



Haie plantée en 2021 sur une parcelle maraîchère de la Ville de Firminy



Milieux naturels

Récolte de fruits en 2024



Plantation d'ormes lisses en ripisylve en 2026 avec FNE et la DIR Massif central



Réhabilitation paysagère



Plantation au Terril Saint-Pierre de 2019 à 2024, avec les Carrières du Bassin rhonalpin et FNE

Des nouveaux usages urbains du ‘Végétal local’

Une trame écologique des espaces naturels et agricoles jusqu’aux centres-bourgs

Massifs

Micro-forêts / bosquets

Jardins

Arbres isolés

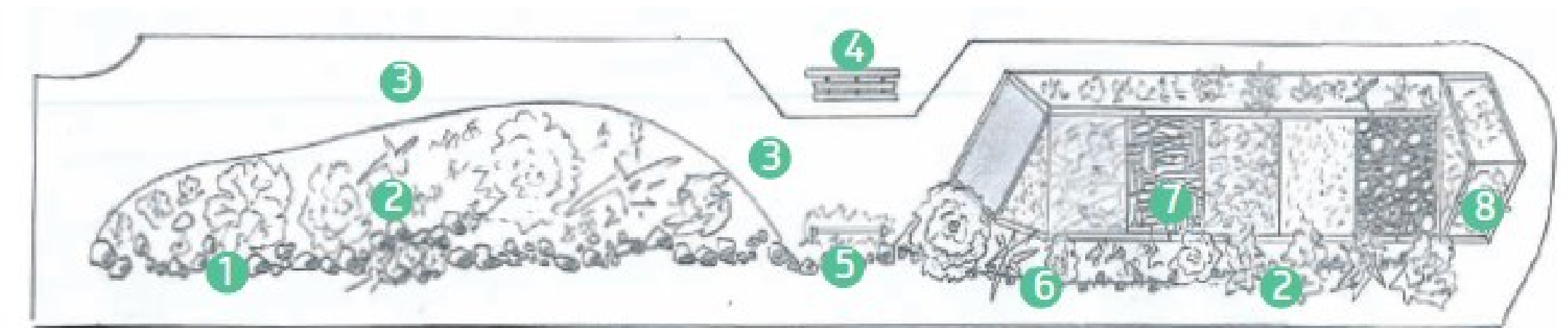


- Sur le territoire de Saint-Etienne Métropole



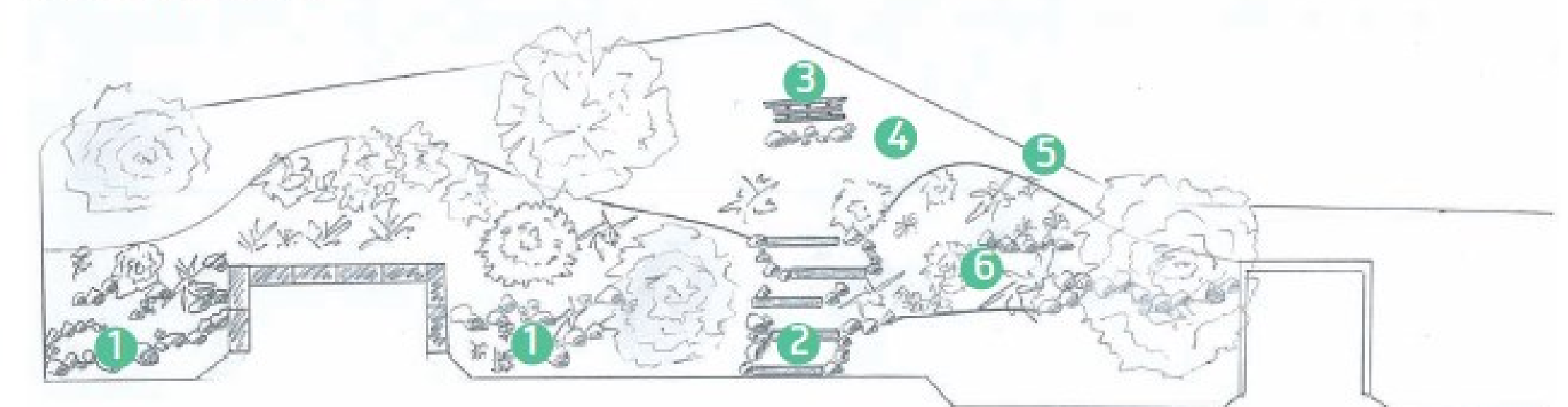
Jardin public de la Mairie de Villars

Partenaire :
Mairie de Villars



- ① Rocaille végétalisée
- ② Massif d'arbustes et de vivaces avec une finition en paillage végétal
- ③ Zone de propreté enherbée
- ④ Banc existant
- ⑤ Treille en bois avec plante grimpante
- ⑥ Ganivelle
- ⑦ Parcours sensoriel
- ⑧ Double jardinière

Aménagement n°2



- ① Rocaille végétalisée
- ② Gradines en traverse chêne
- ③ Banc
- ④ Bande de propreté engazonnée
- ⑤ Bordure en résine ecolate
- ⑥ Massif de ligneux et de vivaces

Micro-forêt place du Bourgeat à Roche-la-Molière

Partenaires :
Roche-en-Transition
Mairie de Roche-la-Molière

- Plantation en novembre 2025
- 1 micro-forêt de 140 m², 140 plants



Liste espèces
Acer campestre
Acer platanoides
Cornus sanguinea
Corylus avellana
Crataegus monogyna
Ligustrum vulgare
Malus sylvestris
Mespilus germanica
Prunus avium
Prunus mahaleb
Pyrus communis
Quercus petraea
Rosa Canina
Sambucus nigra
Sorbus aria
Sorbus domestica
Sorbus torminalis
Tilia cordata
Viburnum lantana

Mesures compensatoires pour la réalisation de panneaux photovoltaïques

Un cahier des charges

Un arbre de décision

Une palette végétale

Règle appliquée :

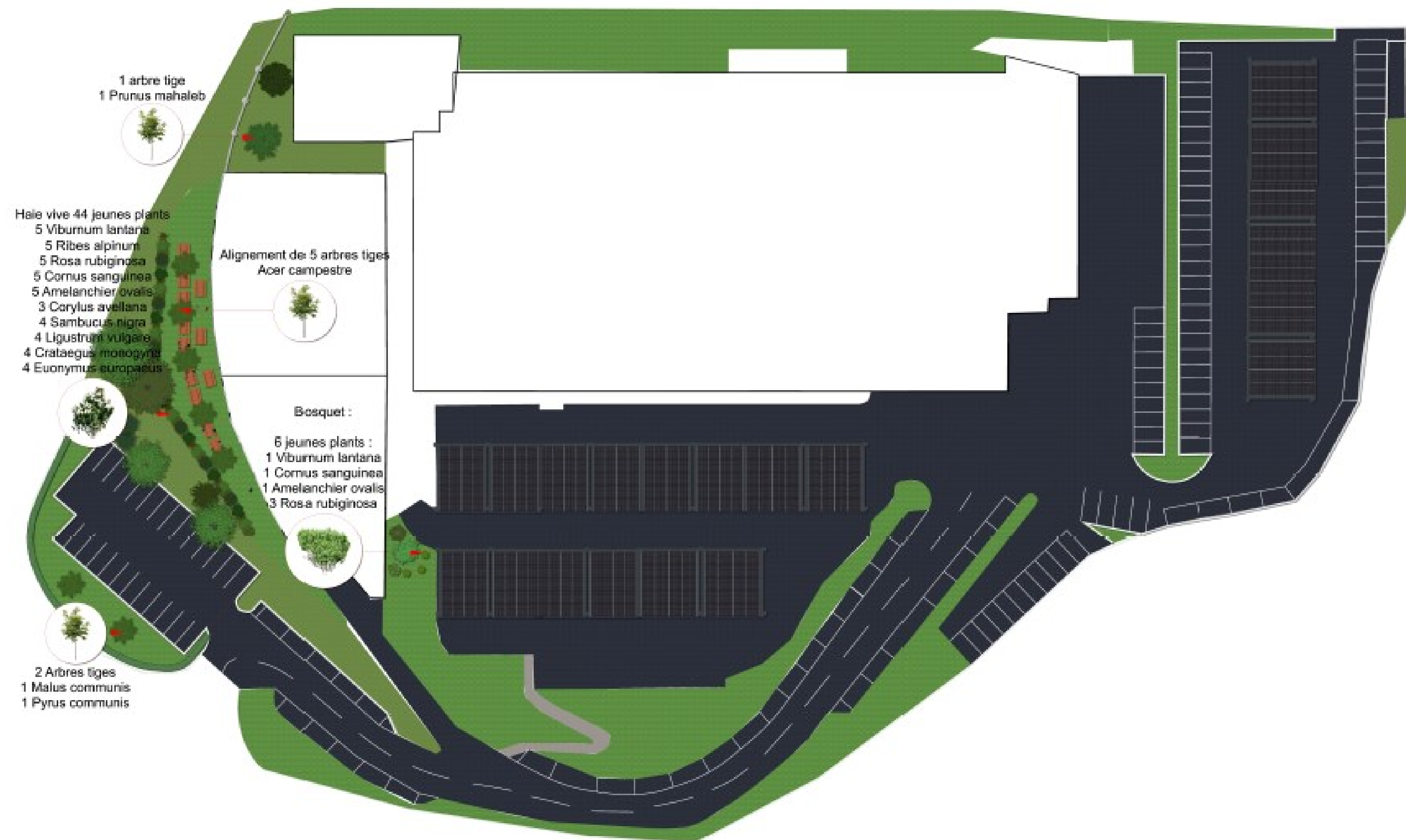
1 arbre coupé remplacé par :

- 2 arbres tiges
- ou
- 10 jeunes plants



* Végétaux présentés sur ce schéma en taille adulte

Un site test : Necker



- Sur le territoire de Loire Forez Agglomération

Partenaires :

- ❖ **CBNMC**
- ❖ **Pépinière Osmie**
- ❖ **FNE**



La Chapelle d'Essertines en Châtelneuf

Partenaire :
ASPEC

- 5 massifs, 80 m², 23 espèces, 364 plants
- Plantations en avril 2025



Plantation



Formation sur l'entretien



Plante mystère n° 4

Je suis assez généraliste mais j'apprécie surtout les sols calcaires, les déblais ou les prairies sèches. Je fleuris d'avril à septembre.

Qui suis-je?



Jeu de piste



Massifs de centre-bourg à Savigneux

Partenaire : Mairie de Savigneux

- Plantation de deux massifs en mars 2025
- 125 plants



Liste d'espèces
Achillea filipendulina
Armeria arenaria
Betonica officinalis
Calamagrostis acutiflora
Campanula medium 'single blue'
Campanula persicifolia
Centaurea scabiosa
Deschampsia cespitosa
Dipsacus fullonum
Eupatorium cannabinum
Origanum vulgare
Scabiosa columbaria
Tanacetum corymbosum
Verbascum nigrum
Cistus albidus

En gras : VL

Semis au Gour Véronique de Saint-Cyprien

Partenaire :
Mairie de Saint-Cyprien

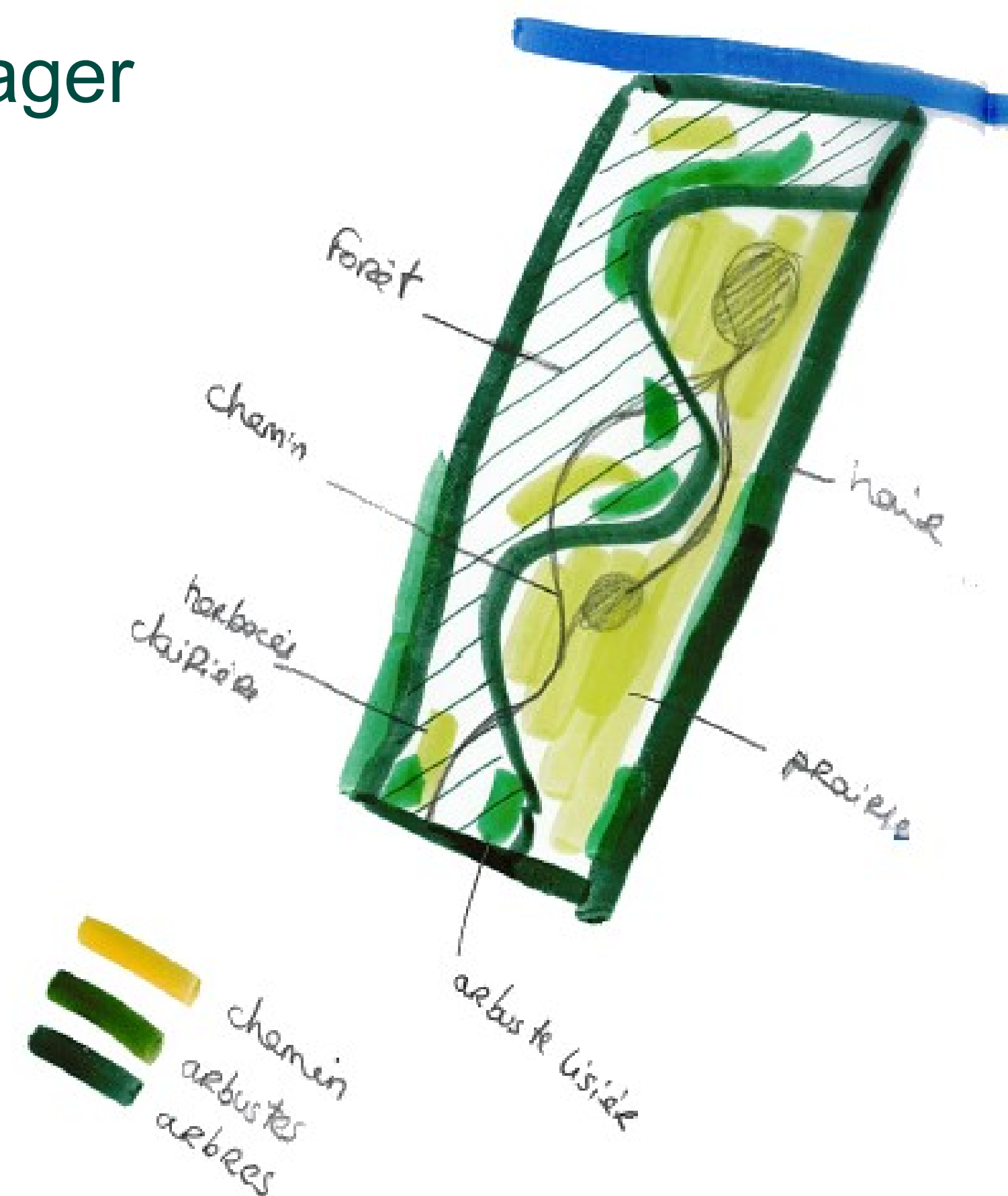
Semis d'une prairie
naturelle en octobre 2025
(Semences du Puy)



Micro-forêt au Prieuré de Saint-Just-Saint-Rambert

Partenaire :
Mairie de Saint-Just-
Saint-Rambert

+ de 1000 m² à aménager
Projet en cours



- Les outils
de communication
et d'information



Des panneaux d'information

Du 'Végétal local' au...

Qu'est-ce que le 'Végétal local' ?

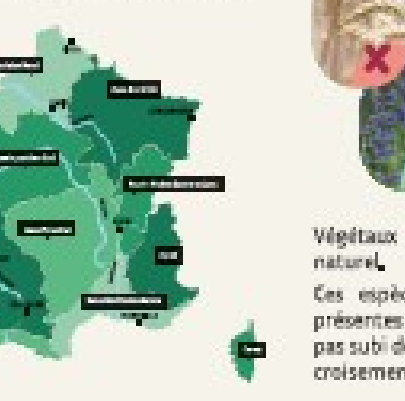
La marque 'Végétal local' garantit la provenance locale et la diversité génétique des semences, des plantes, des arbres et des arbustes sauvages commercialisés.

Il s'agit d'un outil de traçabilité de végétaux sauvages et locaux.

Des végétaux sauvages et locaux ?

Locaux

Végétaux produits à partir de graines récoltées et plantées dans la même région.



Sauvages

Variétés agricoles et horticoles

Espèces indigènes

Végétaux issus de collecte en milieu naturel.

Ces espèces indigènes naturellement présentes dans notre territoire n'ont pas subi de sélection par l'Homme ou de croisement.

Pourquoi planter des végétaux sauvages et locaux ?

Des végétaux adaptés à nos sols et nos climats, et qui participent à la préservation de la biodiversité locale !

La faune et la flore locales ont co-évolué ensemble et dépendent les uns des autres. Leur diversité génétique assure un potentiel évolutif des plantes qui leur procure une adaptation plus grande face aux aléas climatiques, aux maladies et ravageurs.

Plus d'informations sur la marque et les producteurs de la région sur : www.vegetal-local.fr

...prieuré de Saint-Rambert


Les objectifs du projet

- Développer l'usage de la flore indigène dans les espaces verts
- Expérimenter de manière collaborative et croiser les regards et spécificités
- Sensibiliser sur les enjeux de biodiversité


Grâce à une collaboration entre des services techniques communs, des élus, des bénévoles, des enseignants et des structures expertes, 5 aménagements répartis sur 4 communes ont émergé,


L'objectif de cette plantation est de favoriser la biodiversité et d'améliorer le cadre de vie des habitants grâce à la création d'un espace de fraîcheur, de promenade et de pique-nique. Du fait de son orientation, cette ancienne prairie verra la forêt s'étendre naturellement vers la partie nord. Le choix qui a été fait est de garder des zones d'éclaircies au sud-est, avec la succession de plantes herbacées, d'arbustes et d'arbres.

En cheminant dans cette micro-forêt, vous pourrez apprendre à connaître les espèces d'arbres et d'arbustes de nos paysages. La succession et la diversité des strates multiplient les habitats pour la faune : une zone de prairie, une ceinture d'arbustes et la forêt se succèdent, créant une lisière. Cette zone de transition offre le gîte et le couvert à de nombreuses espèces.



Les autres sites 'Végétal local'





Graphisme et illustrations : Manon Nauton

Nouveau guide sur l'utilisation de la flore indigène dans les aménagements

<https://www.campus-montravel.fr/vegetallocal/>

 Campus
Montravel

Utiliser la flore indigène dans les aménagements

Financé par :

 La Région
Auvergne-Rhône-Alpes

 SEM
SAINT-ÉTIENNE
Métropole

 Loire
Forez

Nos partenaires :

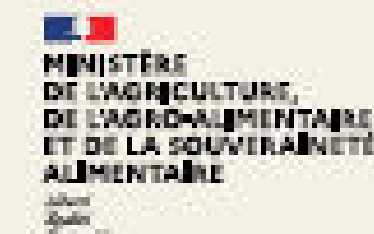
 cbn
Conservatoire
National
Botanique

 OSRIE
Observatoire
Scientifique
de la Région
Indigène

 FRANCE NATURE
ENVIRONNEMENT

À Saint-Étienne Métropole
et Loire Forez agglomération

*Des exemples inspirants
de l'utilisation de végétaux
sauvages et locaux pour
favoriser la biodiversité
et améliorer le cadre
de vie sur notre
territoire.*

 MINISTÈRE
DE L'AGRICULTURE,
DE L'AGROALIMENTAIRE
ET DE LA SOUVERAINETÉ
ALIMENTAIRE
Julien
Gallo
Ministre



MERCI POUR VOTRE ATTENTION !

